



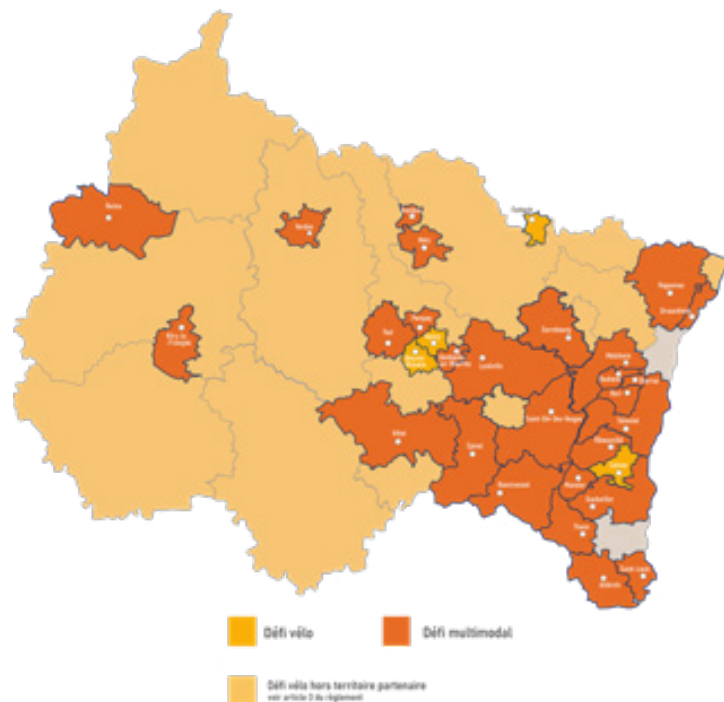
*Défi « J'y vais ! » édition 2023*

*Le bilan*

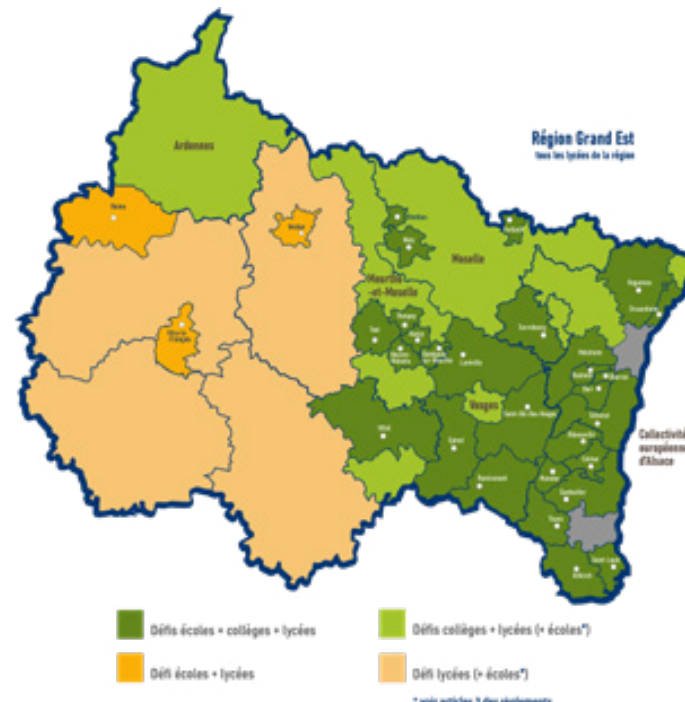
# Périmètre du Défi

Soutenu par l'ADEME Grand Est, le Défi était, en 2023, co-construit par 45 collectivités et territoires partenaires et l'association Vélo et Mobilités Actives Grand Est :

- Région Grand Est
- Conseil départemental des Ardennes
- Conseil départemental Meurthe et Moselle
- Conseil départemental Moselle
- Collectivité Européenne d'Alsace
- Conseil départemental des Vosges
- Communauté urbaine du Grand Reims
- CC de Vitry Champagne et Der
- Métropole Grand Nancy
- CC Bassin de Pompey
- CC Terres Toulaises
- CC Moselle et Madon
- CC Sel et Vermois
- PETR Pays du Lunévillois
- CA Grand Verdun
- CC Pays Orne Moselle
- Euro Métropole de Metz
- CC Sarrebourg Moselle Sud
- CA Forbach Porte de France
- CC Pays Rhénan
- PETR Alsace du Nord
- PETR Bruche Mossig
- CC Pays Ste Odile
- CC Portes de Rosheim
- CC Pays de Barr
- PETR Alsace centrale
- SCOT Montagne Vignoble Ried
- CC Vallée de Munster
- Colmar Agglomération
- PETR Rhin Vignoble Grand Ballon
- PETR Pays Thur Doller
- PETR Pays du Sundgau
- Saint-Louis Agglomération
- CA Epinal
- PETR de la Plaine des Vosges
- PETR Pays de la Déodatie
- PETR Pays de Remiremont



*Défis employeurs*



*Défis scolaires*

# Bilan édition 2023

La quatorzième édition du Défi « J'y vais ! » s'est déroulée du 2 au 26 mai 2023.

Tous les kilomètres parcourus en modes de déplacement durables ont permis d'atteindre le plafond de la dotation financière, fixé à 5.000 €, dès la première semaine du Défi !

## Compteurs Défis 2023



630

Structures  
inscrites



6 890

Participants



1 159 000

Kilomètres parcourus  
tous modes confondus



165 050

Kg de Co2 évités



5 000

€ de dotation

# Défis employeurs - données globales

## Bilan défi « Au boulot, j'y vais à vélo ! »



**58**

Structures inscrites

\* dont 21 structures hors territoires du Défi



**620**

Participants



**95 100**

Kilomètres parcourus à vélo



**19 000**

Kg de Co2 évités

## Bilan défi « Au boulot, j'y vais autrement ! » (multimodal)



**330**

Structures inscrites



**3600**

Participants



**303 400**

Kilomètres parcourus en modes actifs



**667 500**

Kilomètres parcourus en transport (train, covoiturage, EDPM)



**218 700**

Kilomètres évités en télétravail



**149 300**

Kg de Co2 évités

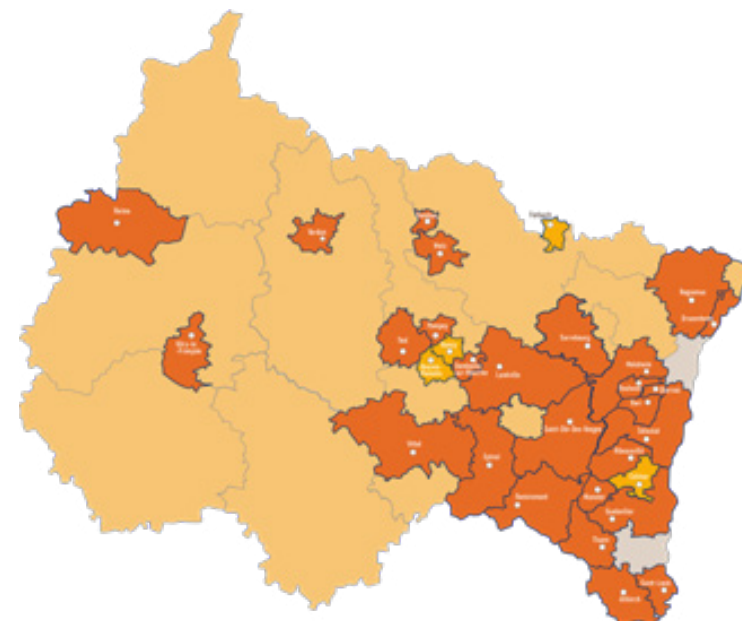
# Défis employeurs - Lauréats 2023

## Lauréats Défi vélo

Structures de 3 à 20 salariés	Structures de 21 à 100 salariés	Structures de 101 à 400 salariés	Structures de + de 400 salariés
<b>1 ALEC- Nancy Grands Territoires</b> Nancy Métropole du Grand Nancy <b>2 Syndicat mixte Bassin Bruche Mossig</b> Molsheim PETR Bruche Mossig <b>3 Nautilus</b> Reims CU du Grand Reims	<b>1 Schneider Packaging</b> Colmar Colmar Agglomération <b>2 Régie d'Electricité et de Téléservices de Niederbronn Reichshoffen</b> Reichshoffen PETR Alsace du Nord <b>3 Exa Pousse</b> Eguisheim PETR du Pays Rhin Vignoble Grand Ballon	<b>1 Welding Alloys France</b> Porte du Ried Colmar Agglomération <b>2 CC de Sélestat / PETR Alsace centrale</b> Sélestat PETR Alsace centrale <b>3 Moustache bikes</b> Thaon-les-Vosges CA Epinal	<b>1 Région Grand Est</b> Grand Est <b>2 Liebherr-Mining Equipment Colmar SAS</b> Colmar Colmar Agglomération <b>3 CA de Haguenau et ses communes membres</b> Haguenau PETR Alsace du Nord

## Lauréats Défi multimodal

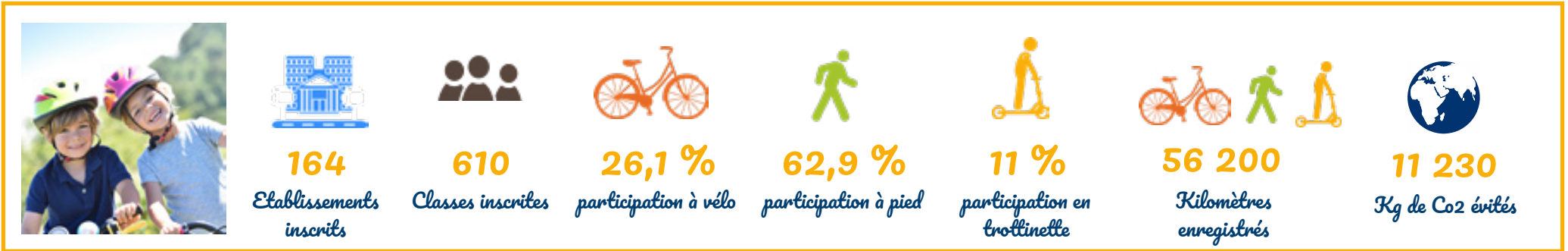
Structures de 3 à 20 salariés	Structures de 21 à 100 salariés	Structures de 101 à 400 salariés	Structures de + de 400 salariés
<b>1 Commune de Wingen</b> Wingen PETR Alsace du Nord <b>2 Syndicat mixte Bassin Bruche Mossig</b> Molsheim PETR Bruche Mossig <b>3 Udaf</b> Sarrebouurg CC Sarrebouurg Moselle Sud	<b>1 45-8 Energy</b> Metz Euro Métropole de Metz <b>2 Association Les Jardins de Wessertling</b> Husseren-Wessertling PETR Pays Thur Doller <b>3 Régie d'Electricité de Télé-services de Niederbronn-Reichshoffen</b> Reichshoffen PETR Alsace du Nord	<b>1 ESAT Marie Pire</b> Altkirch PETR Pays du Sundgau <b>2 CC de Sélestat / PETR Alsace Centrale</b> Sélestat PETR Alsace centrale <b>3 SMITCOM d'Alsace Centrale</b> Scherwiller PETR Alsace Centrale	<b>1 SEW Usocom</b> Haguenau PETR Alsace du Nord <b>2 CA de Haguenau et ses communes membres</b> Haguenau PETR Alsace du Nord <b>3 Groupe UEM</b> Metz Euro Métropole de Metz



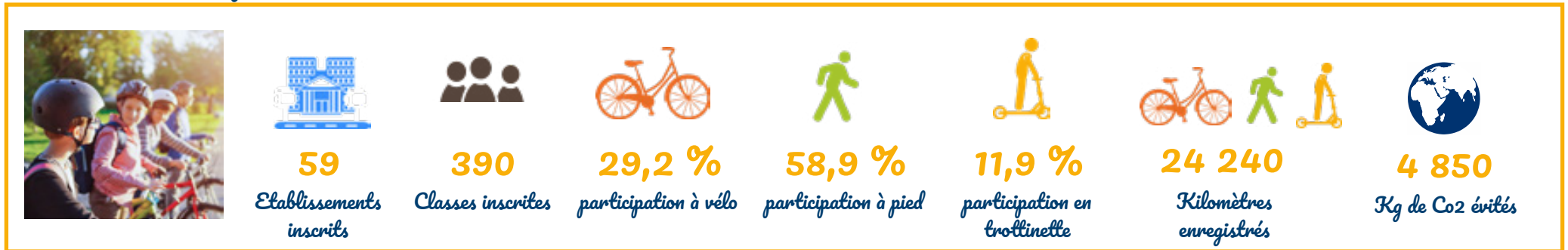
Retrouvez tous les classements sur le site internet : <https://defi-jyvais.fr>

# Défis scolaires - données globales

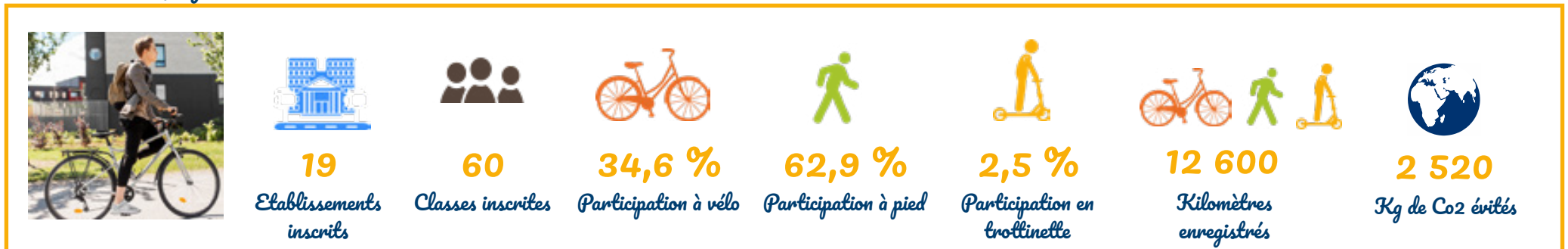
## Bilan 2023 défi écoles



## Bilan 2023 défi collèges



## Bilan 2023 défi lycées



# Lauréats Défis scolaires

## Classements par établissements

### Lauréats Défi écoles

**1** **Ecole primaire**  
Malmerspach  
PETR Pays Thur Doller

**2** **Ecole Primaire les Trois Fontaines**  
Osenbach  
PETR du Pays Rhin Vignoble Grand Ballon

**3** **Ecole maternelle République**  
Moyeuvre Grande  
CC du Pays Orne Moselle

### Lauréats Défi collèges

**1** **Collège Jean Montemont**  
Rupt-sur-Moselle  
PETR du Pays de Remiremont et de ses vallées

**2** **Collège des deux rives**  
Rhinau  
PETR Alsace centrale

**3** **Collège Val de Moder**  
Pfaffenhoffen  
PETR Alsace du Nord

### Lauréats Défi lycées

**1** **Lycée Professionnel Agricole**  
Erstein  
PETR Alsace centrale

**2** **Lycée Fabert**  
Metz  
Euro Métropole de Metz

**3** **Lycée des métiers Marie Marvingt**  
Tomblaine  
Métropole du Grand Nancy

Retrouvez tous les classements sur le site internet : <https://defi-jyvais.fr>

# Lauréats Défis scolaires

## Classements par classes

### Lauréats Défi écoles

- 1 Groupe scolaire de Marienau - CE2**  
Forbach  
CA de Forbach Porte de France
- 2 Ecole Primaire les Trois Fontaines - PS/MS/GS**  
Osenbach  
PETR du Pays Rhin Vignoble Grand Ballon
- 3 Ecole élémentaire Louis-Houpert - CE2 C**  
Forbach  
CA de Forbach Porte de France
- Ecole Elémentaire Intercommunale - CE1-CE2**  
Willer-sur-Thur  
PETR Pays Thur Doller
- Ecole Primaire les Trois Fontaines - CE1-CE2**  
Osenbach  
PETR du Pays Rhin Vignoble Grand Ballon

### Lauréats Défi collèges

- 1 Collège de la Walch - 5D**  
Thann  
PETR Pays Thur Doller
- 2 Collège Val de Moder - 5B**  
Pfaffenhoffen  
PETR Alsace du Nord
- 3 Collège Mathias Grünewald - 4<sup>ème</sup> 2**  
Guebwiller  
PETR du Pays Rhin Vignoble Grand Ballon

### Lauréats Défi lycées

- 1 Lycée Fabert - 1<sup>ère</sup> 1**  
Metz  
Euro Métropole de Metz
- 2 Lycée Fabert - 1<sup>ère</sup> 6**  
Metz  
Euro Métropole de Metz
- 3 LPO Louise WEISS - 2<sup>nde</sup> PSR**  
Sainte-Marie-aux-Mines  
PETR Alsace centrale

Retrouvez tous les classements sur le site internet : <https://defi-jyvais.fr>



# Dotation solidaire

La dotation solidaire d'un montant de **5.000 €**, obtenue grâce aux kilomètres parcourus pendant le Défi « J'y vais ! », a été attribuée à **l'association Cyclaneuf**, pour l'achat d'outils et de matériel de réparation ; des supports de communication ; une remorque de transport du matériel et un stand marabout pour l'atelier mobile mobile.



## *Présentation de l'association bénéficiaire*

L'association Cyclaneuf est née de la rencontre de cinq passionnés de vélo et d'habitants du Bassin de Pompey, engagés dans des actions menées par Dynamo en lien avec le Schéma directeur cyclable et le Plan Vélo. Après des ateliers d'intelligence collective et une visite d'un atelier nancéien, un petit groupe de citoyens a décidé de construire un projet d'atelier vélo en 2023 sur le territoire de la communauté de communes de Pompey, en se réunissant régulièrement pour poser les bases du projet et promouvoir la pratique du vélo localement.

Rendez-vous sur la page Facebook de Cyclaneuf : <https://www.facebook.com/cyclaneuf>

## *Présentation du projet : création d'un atelier fixe et mobile*

Transmettre des savoir-faire mécaniques pour inciter à l'auto-réparation des vélos. Beaucoup de cyclistes ne savent pas réparer leur vélo, ou manquent d'outils pour le faire.

Cyclaneuf souhaite offrir aux habitant-e-s un espace équipé et les conseils nécessaires pour que chacun-e puisse apprendre à entretenir et à réparer son vélo. Cet épanouissement dans la mécanique se veut participatif et solidaire : chacun-e est invité à partager ses connaissances avec les autres.

Le principe est de rendre les cyclistes autonomes et indépendants en leur transmettant des savoir-faire mécaniques, de permettre de faire des économies aux personnes qui n'ont pas les moyens de faire réparer leur vélo dans un magasin et/ou de leur garantir de se déplacer en toute sécurité. Comme nous aimons le dire, un vélo entretenu roule plus souvent et plus longtemps.

# Bravo et merci à tous !

